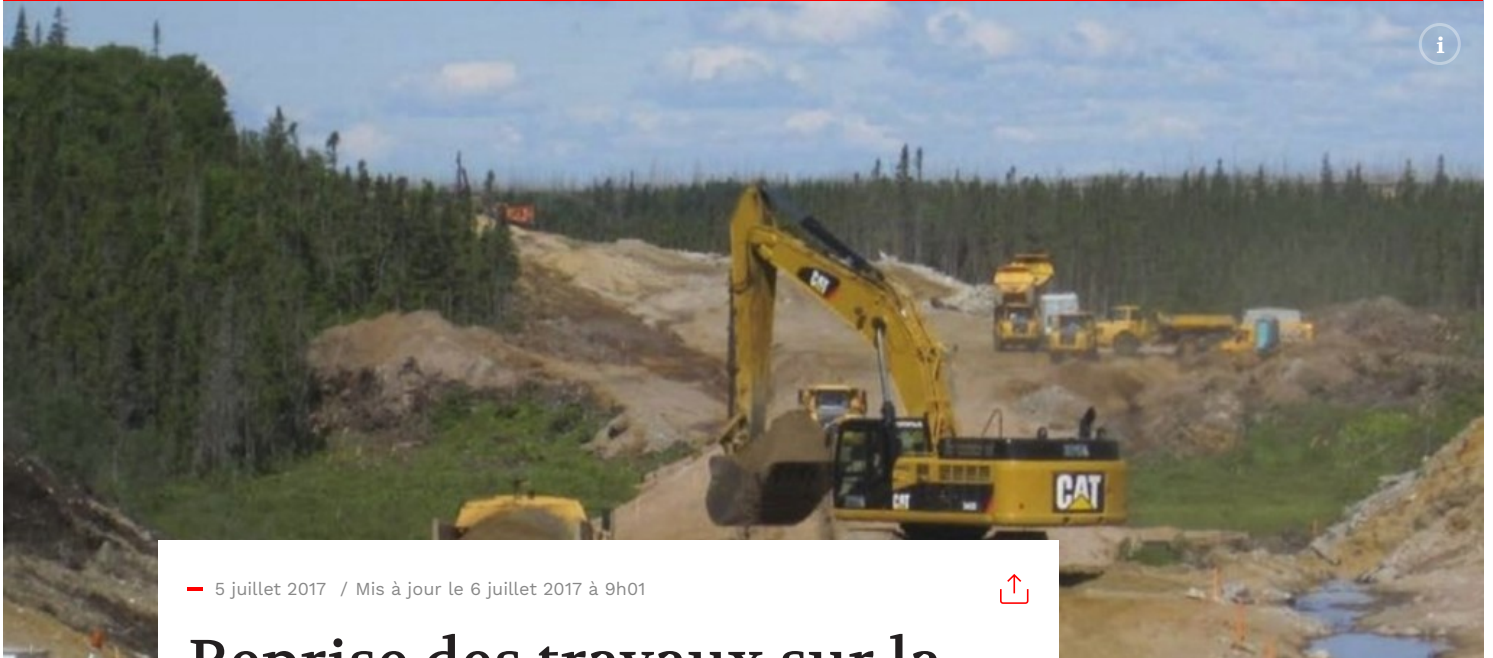




ACTUALITÉS



— 5 juillet 2017 / Mis à jour le 6 juillet 2017 à 9h01



Reprise des travaux sur la route 138 en Basse-Côte-Nord

FANNY LÉVESQUE
Le Soleil

Québec relance ses travaux pour le prolongement de la route 138 en Basse-Côte-Nord et choisit de s'intéresser à deux très grands tronçons du lien routier projeté plutôt que d'attendre que le litige avec la défunte Corporation Pakatan se règle.

L'État a fait appel à la firme XEOS Imagerie pour effectuer un modèle numérique des tracés reliant La Romaine à Tête-à-la-Baleine et La Tabatière à Vieux-Fort, chacun estimé à quelque 125 kilomètres. Il s'agit des deux portions les plus longues du vaste projet de relier la Basse-Côte-Nord au reste du Québec.

Selon les informations obtenues par *Le Soleil*, le gouvernement a pris la décision d'aller de l'avant en examinant davantage ces parties du territoire puisque le reste tourne au ralenti depuis la judiciarisation du dossier impliquant la corporation Pakatan, créée à l'époque pour gérer les fonds publics alloués au projet de prolongement.

Anomalies de gestion



gestion. Pakatan était parvenu à construire 12 kilomètres de route avec les 45,5 millions \$ dépensés pour les tronçons entre Kegaska et La Romaine (48 kilomètres) et de Tête-à-la-Baleine à La Tabatière (20 kilomètres).

Québec cherche donc à préciser ses visées pour les autres parties du lien routier. Entre 10 et 25 millions \$ ont d'ailleurs été réservés dans le programme d'investissements routiers 2016-2018 «pour les études de tracés». Il est aussi prévu que la Société du Plan Nord contribue au financement de cette nouvelle collecte de données.

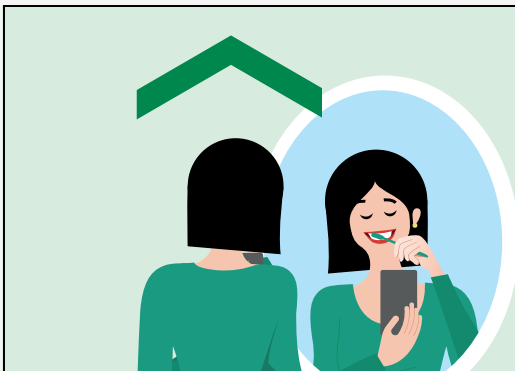
Toujours selon nos informations, les travaux de XEOS Imagerie doivent s'échelonner durant les prochaines semaines. Les données, recueillies surtout par survol aérien, seront ensuite colligées par le ministère des Transports pour en arriver à identifier le meilleur des scénarios pour relier ces villages, toujours isolés.

Il n'existerait que des estimations pour évaluer ce que coûterait l'aménagement d'une route entre les communautés de La Romaine et Tête-à-la-Baleine et entre La Tabatière et Vieux-Fort, selon ce qu'a appris *Le Soleil*. Les portions entre Kegaska et La Romaine et celle entre Tête-à-la-Baleine et La Tabatière seraient elles, mieux chiffrées.

Il y a un an, le ministre de l'Énergie et des Ressources naturelles, Pierre Arcand, aussi responsable de la Côte-Nord, pressait dans une lettre, ses collègues des Transports et des Finances pour accélérer le désenclavement de la Basse-Côte-Nord, entre Kegaska et Blanc-Sablon, un tracé total de quelque 400 kilomètres, estimé à 1,5 milliard \$.


Joint mercredi, le cabinet du ministre Arcand a confirmé «cette nouvelle étape franchie» en vue d'étendre la route 138, un projet «prioritaire pour [lui]». De plus, le ministre souhaiterait «pouvoir annoncer prochainement un échéancier pour le prolongement de cet axe routier névralgique pour le développement de la région».

Depuis 2013, la route 138 sur la Côte-Nord mène jusqu'à Kegaska, à l'est de Natashquan. Des sommes de 232 millions \$ sont prévues dans le cadre financier du Plan Nord 2015-2020 pour relier les localités de la Basse-Côte-Nord.



Save time with our online tenant quote.

Get a quote now

 **Desjardins**
Insurance